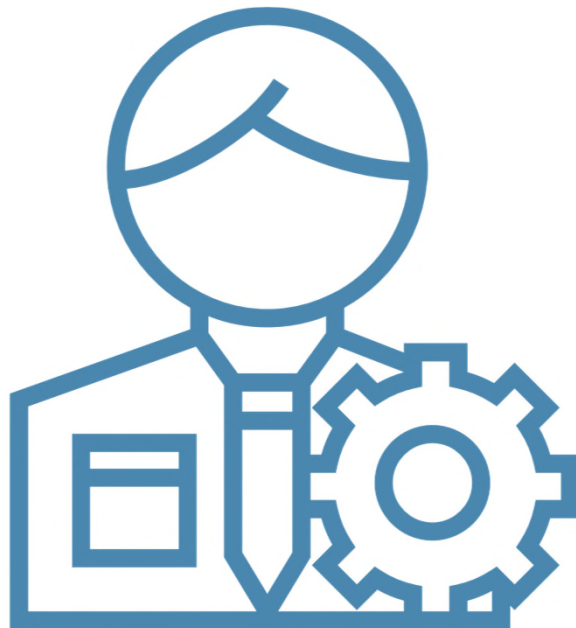


**Beplankung 1 x 18 mm**  
**Beplankung 2 x 12.5 mm**

## **Ausflockung**



Riedgrabenstrasse 12, 8153 Rümlang

Telefon: 043/211 20 20

E-Mail: [info@vorfa-plast.ch](mailto:info@vorfa-plast.ch)

Homepage: [www.vorfa-plast.ch](http://www.vorfa-plast.ch)

Version: 2024-3 / dr

## Inhaltsverzeichnis

1	Beplankung Allgemein	Seite 2 - 3
2	Beplankung 1 x 18 mm	Seite 4
3	Beplankung 2 x 12.5 mm	Seite 5
4	Ausflockung Elemente	Seite 6

**Sämtliche vorgegangenen Dokumentationen verlieren ihre Gültigkeit.  
Das aktuellste Dokument finden Sie auf unserer Homepage.**



Direkter Zugang zu den aktuellsten Dokumenten.  
<https://vorfa-plast.ch/dokumente>

# 1 Beplankung Allgemein

Vorfa-Plast Vorwand- oder Trennwandelemente sind nicht gleich klassische Leichtbauwände.

Dennoch gelten die gültigen **Verarbeitungsrichtlinien** der jeweiligen Plattenhersteller.

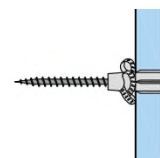
Die Schrauben müssen **mindestens 10 mm** in die Unterkonstruktion eindringen.

Der Anschluss an die bestehende Bausubstanz oder Durchdringungen müssen mit PE-Dichtband versehen sein.

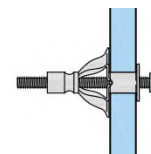


Für die Befestigung von Gegenständen jeder Art ist es notwendig, die geeigneten Befestigungsmittel zu verwenden, sofern kein im Element eingebautes Holz vorhanden ist.

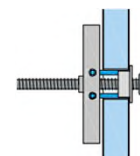
Die Materialwahl und Abklärung der zulässigen möglichen Zugkraft ist Sache des Unternehmers, da keine Befestigungsmittel im Test verwendet wurden.



Universaldübel  
Kunststoff



Hohlraumdübel  
Metall



Klappdübel

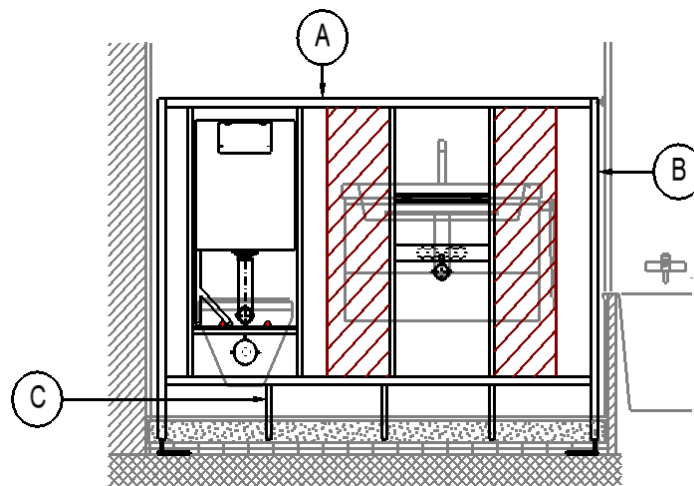
## Brüstungen / Leibungen / Bodenanschluss

### (Trennwände und Sanitärvorwände)

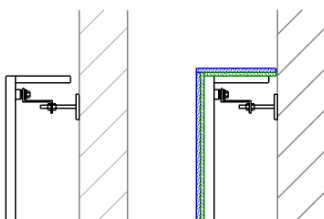
Bei brüstungshohen Elementen oder raumhohen Elementen mit Leibungen sind von uns Profile als Verlängerung und als Verschraubungsmöglichkeit für Gipsplatten vorgesehen.

Die Profilverlängerungen Richtung roh Boden dienen als Verstärkung der Gipsplatten.

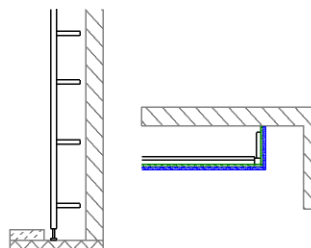
Bei diesen Vorkehrungen durch uns müssen **bauseits keine zusätzlichen** Profile (z.Bsp. Gipser-Anschlussprofile) verwendet werden.



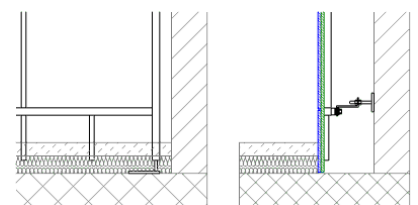
A) Brüstung



B) Leibung



C) Bodenanschluss



## 2 Beplankung 1 x 18 mm

### Beplankung 1 x 18mm

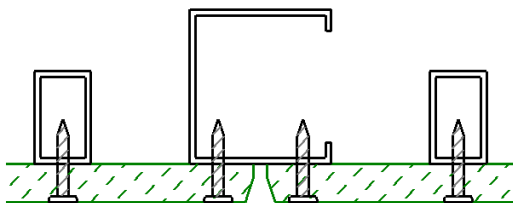
Siniat LaFlamm (RD $\geq$ 800 kg/m<sup>3</sup>)  
Knauf Diamant GKFI (RD $\geq$ 1000 kg/m<sup>3</sup>)  
Rigips RFI (RD $\geq$ 800 kg/m<sup>3</sup>)

### Fugenausbildung 1 x 18mm

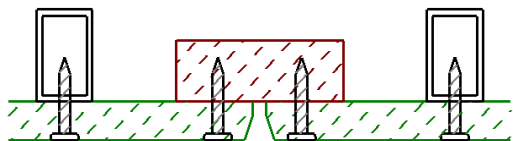
Fugen: Spachtelung mit Fugenband

Schraubenabstand: 20 cm

Bietet sich im Element kein geeigneter Plattenstoss für die Beplankung, so kann mittels Leichtbauprofil oder Holzbretteinlage ein Hilfsmittel eingesetzt werden.



Variante 1:  
Leichtbauprofil



Variante 2:  
Holzbretteinlage

## 2 Beplankung 2 x 12.5 mm

### Beplankung 2 x 12.5mm

Siniat LaGyp GKBI (RD $\geq$ 680 kg/m<sup>3</sup>)

Knauf GKBI (RD $\geq$ 680 kg/m<sup>3</sup>)

Rigips RBI (RD $\geq$ 680 kg/m<sup>3</sup>)

Rigips RFI (RD $\geq$ 800 kg/m<sup>3</sup>)

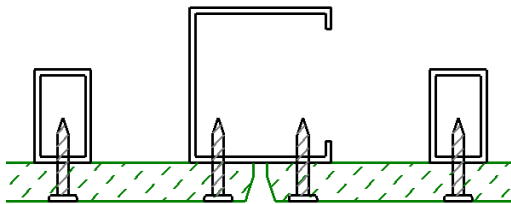
### Fugenausbildung 2 x 12.5mm

1. Lage: Spachtelung ohne Fugenband

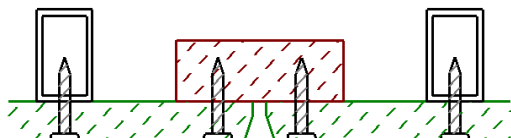
2. Lage: Spachtelung mit Fugenband

**Schraubenabstand:** 1.Lage 40 cm / 2.Lage 20 cm

Bietet sich in der 1.Lage kein geeigneter Plattenstoss für die Beplankung, so kann mittels Leichtbauprofil oder Holzbretteinlage ein Hilfsmittel eingesetzt werden.

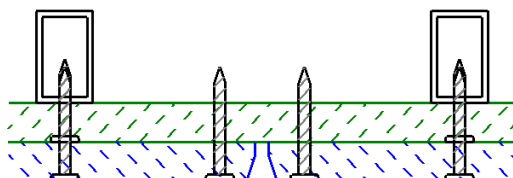


Variante 1:  
Leichtbauprofil



Variante 2:  
Holzbretteinlage

Bietet sich in der 2.Lage kein geeigneter Plattenstoss für die Beplankung, so kann alternativ **NUR** in der 2.Lage die Gips-Gipsschraube verwendet werden.



Variante 3:  
Gips-Gipsschrauben



### **Gips-Gipsschrauben**

zum Verschrauben von Gipsplatten  $\leq$  18 mm  
auf Gipsplatten  $\geq$  12.5 mm

## 3 Ausflockung Elemente

Bei den fertig beplankten Elementen werden für die Füllung der flockigen Dämmung Löcher ausgebohrt, welche nach Beendigung der Ausflockung wieder fachgerecht geschlossen und verspachtelt werden müssen.

### Ausflockungsmaterial

Protectfill (Füllflocken FL) RD = 35-175 kg/m<sup>3</sup> (*vormals Heralan*)

Teko Flock (Mineralfaser Füllflocken) RD = 80-100 kg/m<sup>3</sup>

Flumroc Steinwolle (Feingranulat) RD = 90-110 kg/m<sup>3</sup>