

# Brandschutz (kurz erklärt)



Riedgrabenstrasse 12, 8153 Rümlang

Telefon: 043/211 20 20

E-Mail: [info@vorfa-plast.ch](mailto:info@vorfa-plast.ch)

Homepage: [www.vorfa-plast.ch](http://www.vorfa-plast.ch)

Version: 2024-1 / dr

# Inhaltsverzeichnis

1	Allgemein	Seite 2
2	Besonderheiten	Seite 3 – 4

**Sämtliche vorgegangenen Dokumentationen verlieren ihre Gültigkeit.  
Das aktuellste Dokument finden Sie auf unserer Homepage.**

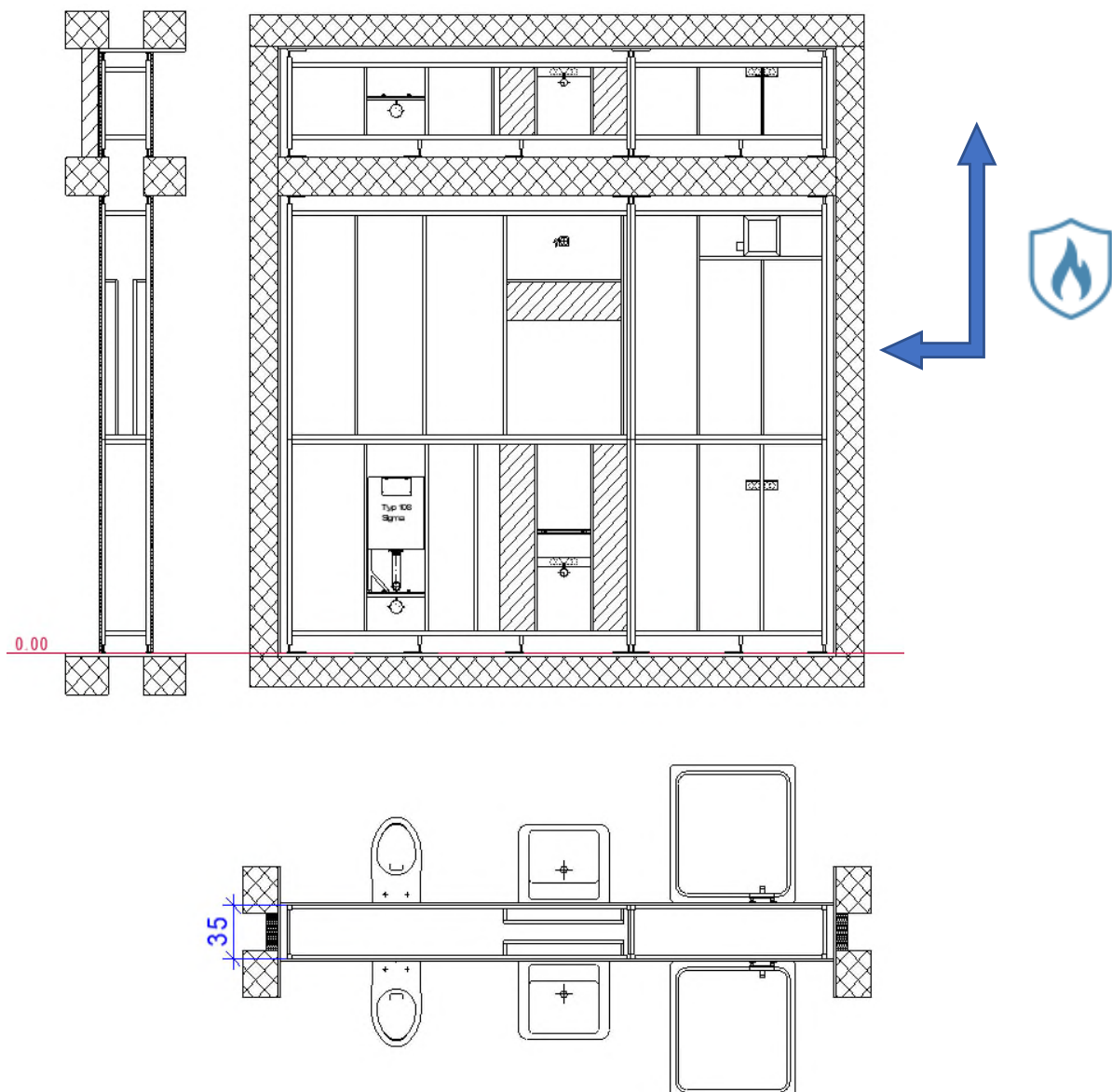
# 1 Allgemein

Getestet wurden freistehende Elemente über **2 Geschosse**, horizontal wie auch vertikal, welche den ungünstigsten Fall mit 2 direkt gegenüberliegenden WC-Spülkasten aufweisen (getrennt durch eine Gipsplatte) sowie 2 direkt gegenüberliegenden Spiegelschranknischen.

**Brandschutzzertifikat VKF Nr. 17644 (2 x 12.5 mm)**

**Brandschutzzertifikat VKF Nr. 32214 (1 x 18 mm)**

Brandschutz horizontal und vertikal EI90

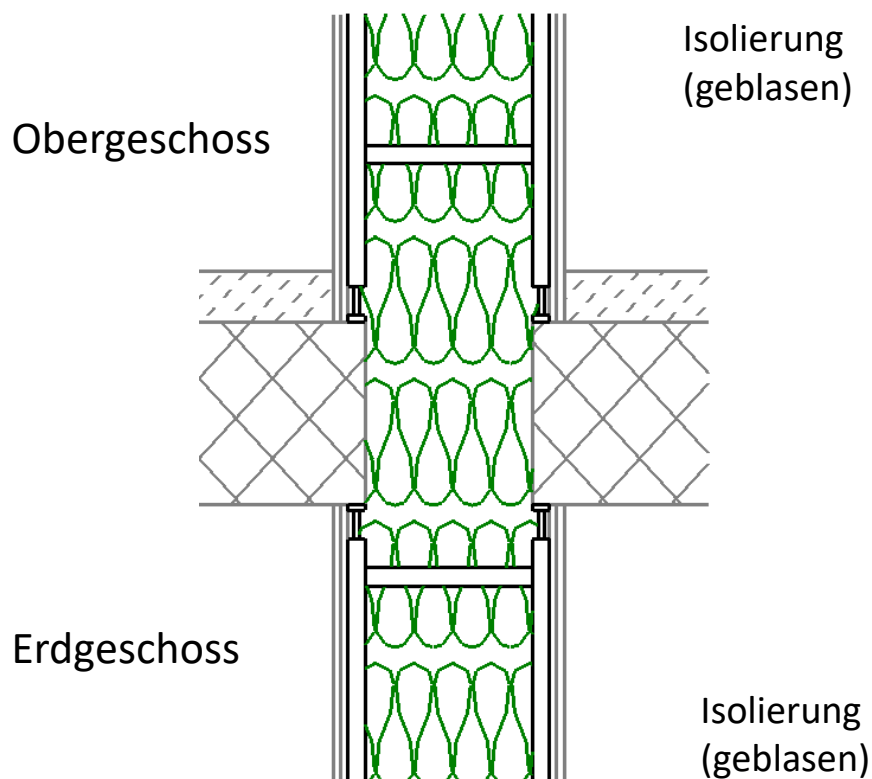


## 2 Besonderheiten

Beim Brandschutztest blieb die Deckenaussparung der 2. Geschosse komplett geöffnet. (Grösse 4.00m x 0.25m)

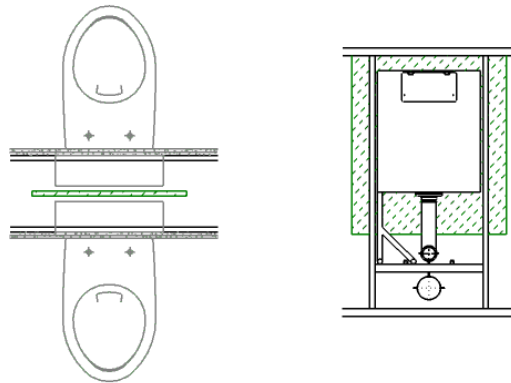
Die komplette Aussparung wurde lediglich mit Dämmungsmaterial ausgefüllt.

Die durchgehenden Leitungen wurden weder mit Brandschutzmanschetten versehen, noch wurde ein brandschutzhemmender Mörtel eingesetzt.

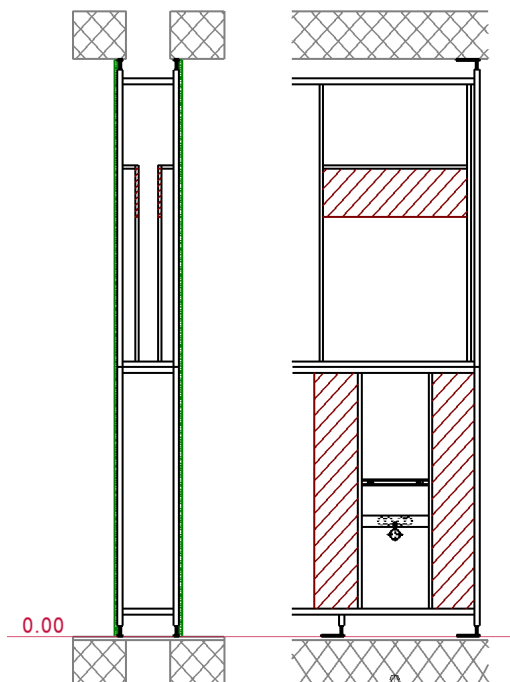


Bei den Tests wurde zusätzlich darauf geachtet, direkt gegenüberliegend jeweils 2 x Spülkästen und 2 x Spiegelschranknischen anzuordnen.  
Somit ergibt sich brandschutztechnisch die **ungünstigste** Situation.

Die thermische Trennung der Spülkästen erfolgte im Test mit einer Gipskartonplatte 18 mm imprägniert.



Beidseitig und direkt gegenüberliegend des geprüften Elementes wurden jeweils über dem Waschtisch zusätzlich eine Spiegelschranknische eingebaut.  
Diese wurde ganzheitlich beplankt und mit einer Holzeinlage für die Befestigung des Spiegelschranks versehen.



Eine zusätzliche Holzeinlage seitlich des Waschtisches wurde für die Montage eines Unterbaumöbels angebracht.