

## Beplankung der Elemente

**2 x 12.5 mm**



VKF-Brandschutzzertifikat  
Nr. 17644

Riedgrabenstrasse 12, 8153 Rümlang  
Telefon 043/211 20 20  
E-Mail [info@vorfa-plast.ch](mailto:info@vorfa-plast.ch)  
Web [www.vorfa-plast.ch](http://www.vorfa-plast.ch)

[www.vorfa-plast.ch/dokumente](http://www.vorfa-plast.ch/dokumente)

2022-2 / dr

# Inhaltsverzeichnis

1 Allgemeines	Seite 2 – 3
2 Beplankung	Seite 4 - 7
3 Befestigungen an Gipswände	Seite 8
4 Leistungserklärungen	Seite 9 - 11

# 1 Allgemein

Unsere VKF Brandschutzanwendung **Nr. 17644** vereint den horizontalen und vertikalen Test mit den Prüfberichten:

446 128/10 (horizontal)

455 103/10 (vertikal)

Folgende Gipsplatten wurden in diesen beiden Tests verwendet und können für die Beplankung eingesetzt werden:

**Lafarge LaGyp GKBI 12.5mm**

**Rigips RBI 12.5 mm**

**Knauf GKBI 12.5 mm**

Die entsprechenden Leistungserklärungen finden Sie in dieser Broschüre.

## Grundsätzliches

Vorfa-Plast Vorwand- oder Trennwandelemente sind nicht gleich klassische Leichtbauwände. Dennoch gelten die gültigen **Verarbeitungsrichtlinien** der jeweiligen Plattenhersteller.

Die Beplankung der Gipsplatten auf die Elemente erfolgt mit **2 x 12.5 mm** / doppelte Beplankung, Stöße versetzt.

Die Schrauben der 1. und 2. Lage müssen **mindestens 10 mm** in die Unterkonstruktion eindringen.

**Schraubenabstände:** 1.Lage: 40 cm    2.Lage: 20 cm

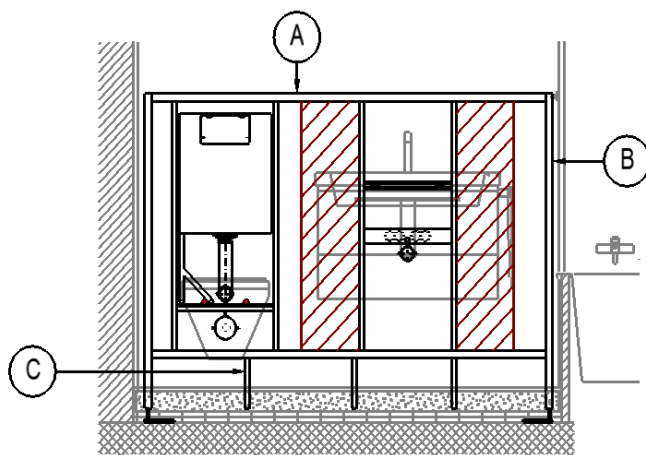
Die jeweilige Wahl der Materialien für Fugenbewehrung und Spachtelmasse ist Sache des Unternehmers und liegt in dessen Verantwortung.

## Brüstungen / Leibungen / Bodenanschluss

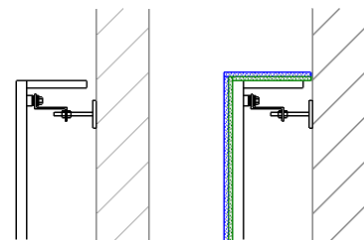
Bei brüstungshohen Elementen oder Elementen mit Leibungen sind von uns Profile als Verlängerung und als Verschraubungsmöglichkeit für GKBi-Platten vorgesehen.

Die Profilverlängerungen Richtung roh Boden dienen als Verstärkung der GKBi-Platten.

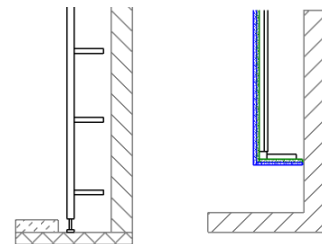
Bei diesen Optionen durch uns müssen **bauseits keine zusätzlichen Profile** (z.Bsp. Anschlussprofile) verwendet werden.



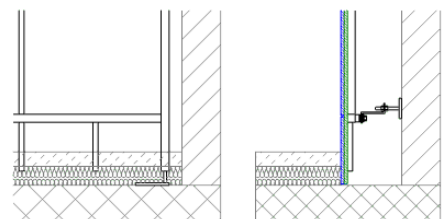
### A) Brüstung



### B) Leibung



### C) Bodenanschluss



## 2 Beplankung

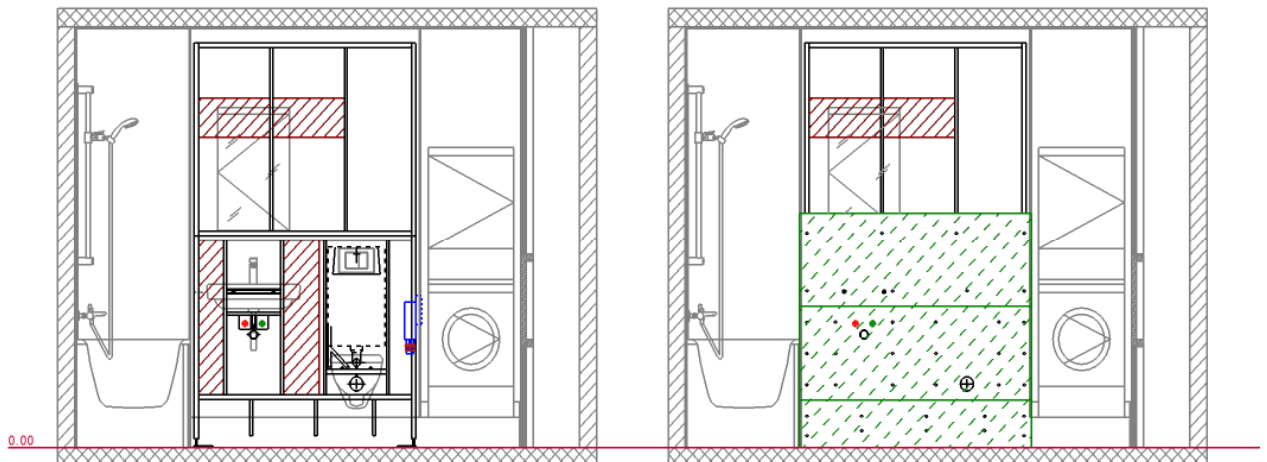
Die jeweiligen Produktehersteller bieten verschiedene Grössen und Längen der Platten an.

Dem ausführenden Unternehmer ist es freigestellt, welche Plattengrössen er verwendet.

### Elementlänge bis 2.50m

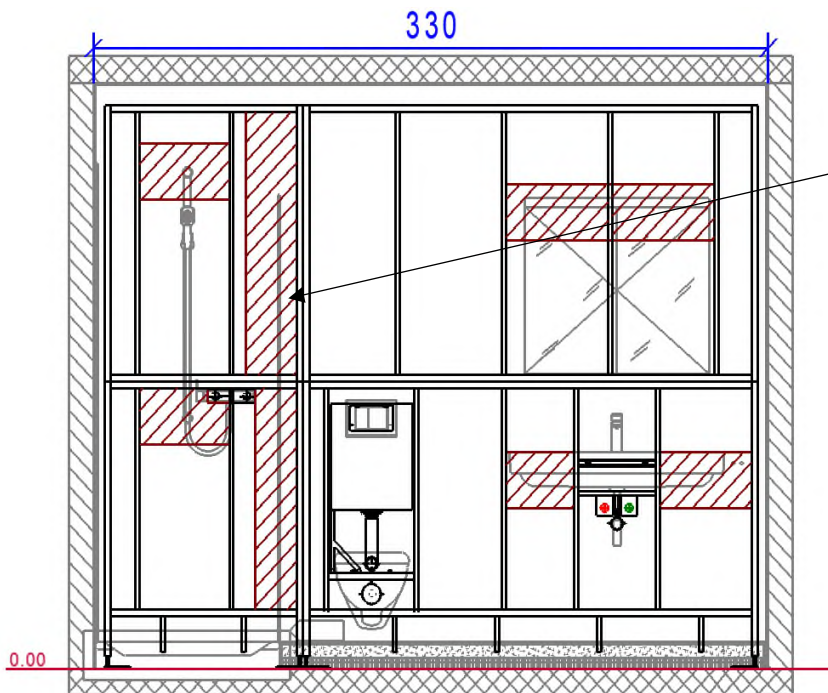
Bei Elementen bis 2.50m können die GKBi Platten stossversetzt aufeinander montiert werden.

Die Abschnitte können für Leibungen oder Nischen verwendet werden.

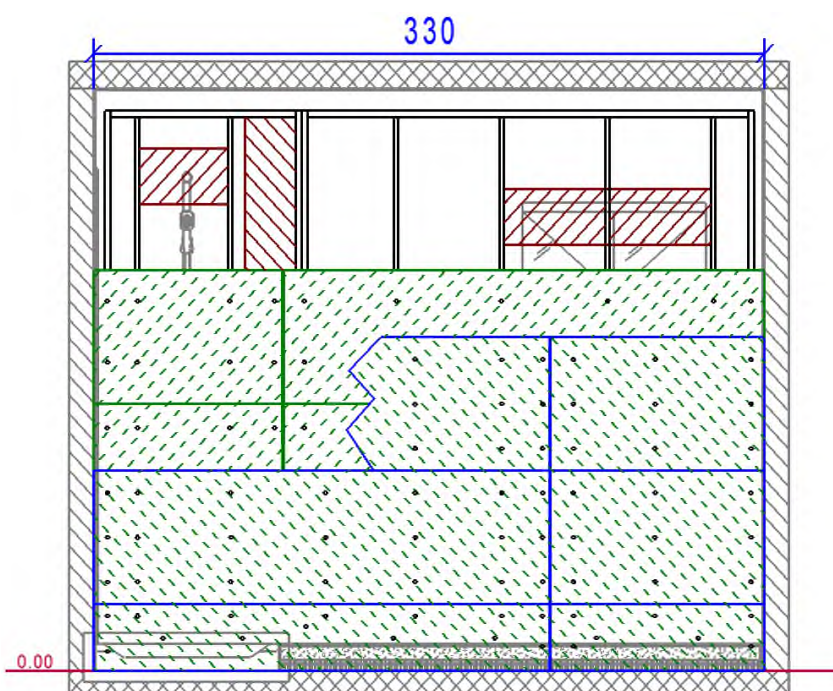


## Elementlänge über 2.50m

Bei Elementlängen von über 2.50m sind bauseits Vorkehrungen (Hilfsmittel für den Stoss) vorzusehen, sollte sich im Element keine geeignete Stelle (Holzeinlage, usw.) befinden.

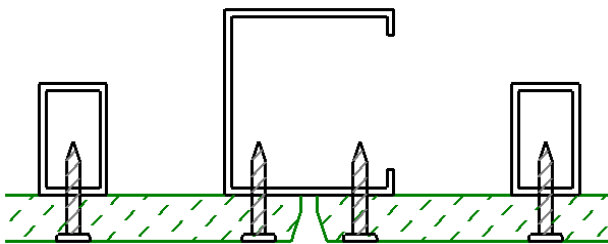


Mögliche Stoss-Variante für die 1.Lage GKBi

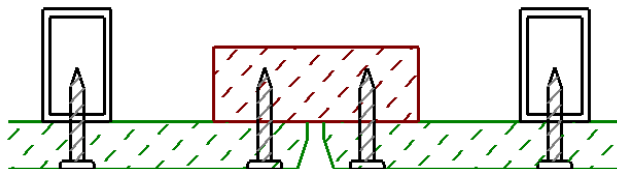


## GKBi-Stoss 1.Lage

Bietet sich in der 1.Lage keine geeignete Stelle wie im vorigen Beispiel (Holzeinlage), so ist **bauseits** ein Hilfsmittel einzusetzen, damit der Stoss der 1.Lage verschraubt werden kann.



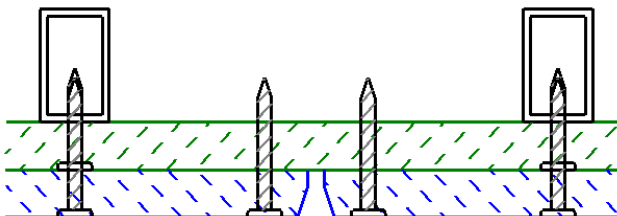
Variante 1:  
Leichtbauprofil



Variante 2:  
Holzbretteinlage

## GKBi-Stoss 2.Lage

Bietet sich in der 2.Lage keine geeignete Stelle, welche als Stoss benutzt werden kann (Holzeinlage), so ist **bauseits** ein Hilfsmittel (wie 1.Lage) einzusetzen, oder man verwendet **NUR** in der 2.Lage die Gips-Gipsschrauben.



Variante 3:  
Gips-Gipsschrauben



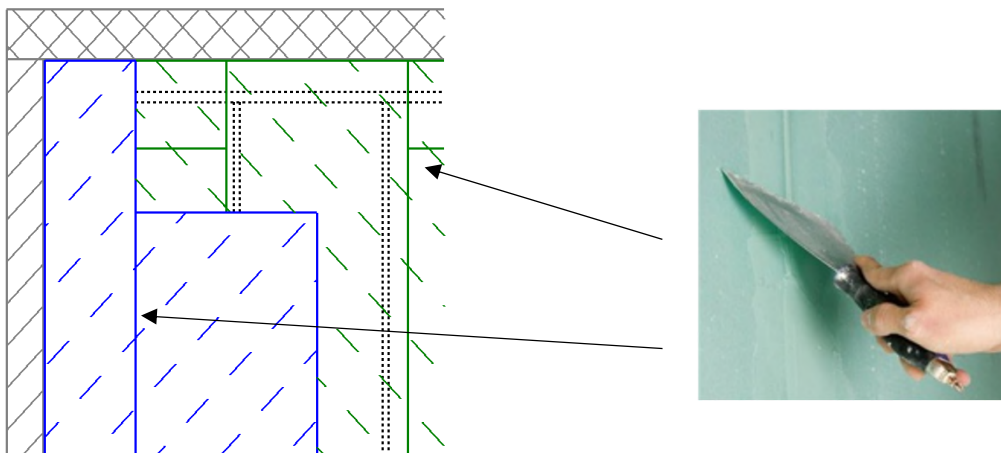
### **Gips-Gipsschrauben**

zum Verschrauben von Gipsplatten  $\leq 18$  mm  
auf Gipsplatten  $\geq 12.5$  mm

## Verspachtelung

Aus schall- und brandschutztechnischen Gründen müssen bei mehrlagigen Beplankungen grundsätzlich auch die **Fugen** und **Randanschlüsse** der 1. Beplankungslage verspachtelt werden.

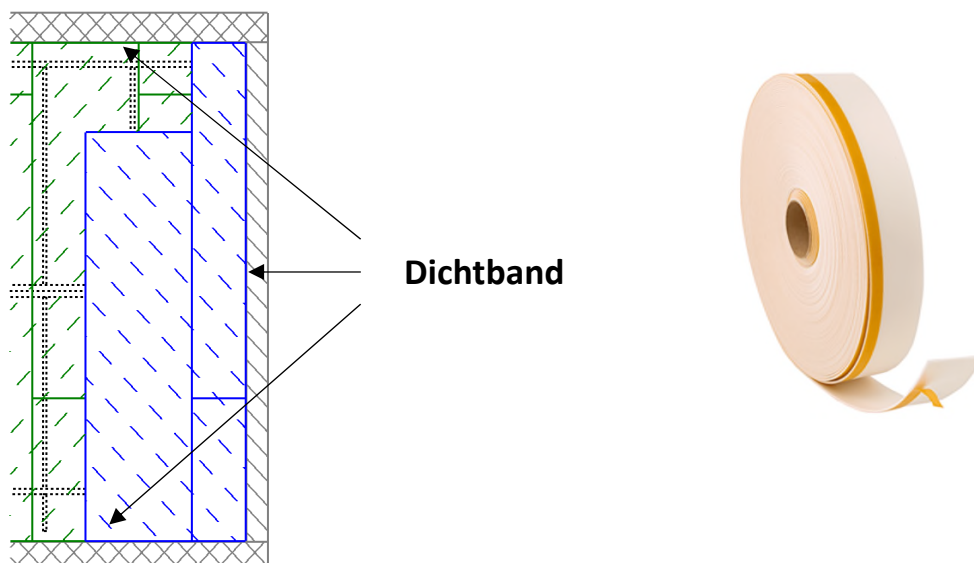
Nur in der 1. Lage kann auf den Bewehrungsstreifen sowie auf die Verspachtelung der Befestigungsmittel verzichtet werden.



## Dichtband

Das Dichtungsband ist im Bereich der Anschlüsse von Gipsplatten zur bestehenden Bausubstanz zu verwenden.

Die Wahl des Dichtbandes unterliegt in der Verantwortung des Unternehmers.

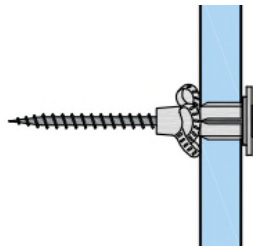




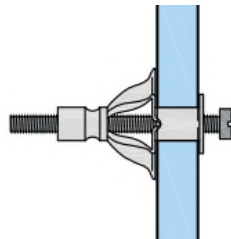
### 3 Befestigung an Gipswände

Für die Befestigung von Gegenständen jeder Art ist es notwendig, die geeigneten Befestigungsmittel zu verwenden, sofern kein im Element eingebautes Holz vorhanden ist.

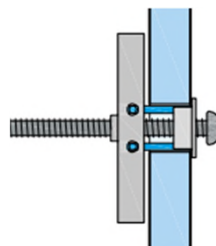
Die Materialwahl und Abklärung der zulässigen möglichen Zugkraft ist Sache des Unternehmers.



Universaldübel  
Kunststoff




Hohlraumdübel  
Metall



Klappdübel

# 4 Leistungserklärungen



**Leistungserklärung**  
gem. Bauproduktenverordnung (EU) Nr. 305/2011  
Nr. SI-GY-1607002

---

1. Eindeutiger Kenncode des Produkttyps:  
**Siniat Bauplatte LaGyp 12,5/15/18 mm imprägniert**

2. Verwendungszweck(e):  
**Gipsplatten in Bauwerken**  
Typ H2 nach DIN EN 520:2004+A1:2009  
H = Gipsplatte mit reduzierter Wasseraufnahmefähigkeit (H1, H2 und H3)

3. Hersteller:  
**Etex Building Performance GmbH**  
Scheifenkamp 16  
D-40878 Ratingen  
Tel.: +49 (0) 61 71 61 30 00  
E-Mail: [fragen@siniat.com](mailto:fragen@siniat.com)

4. System(e) zur Bewertung und Überprüfung der Leistungsbeständigkeit:  
**System 4**

5. a) Harmonisierte Norm:  
**DIN EN 520:2004+A1:2009**

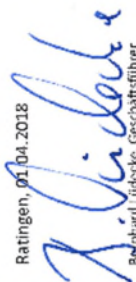

b) Notifizierte Stelle(n):  
**Nicht relevant - Erstprüfung und werkseigene Produktionskontrolle durch den Hersteller.**

6. Erklärte Leistung

Wesentliche Merkmale	Leistung			Harmonisierte technische Spezifikation
	12,5mm	15mm	18mm	
Brandverhalten	A2-s1,d0			DIN EN 520:2004+A1:2009
Wasserdampf-Diffusionswiderstand	10			DIN EN 520:2004+A1:2009
Wärmeleitfähigkeit	0,25 W/(m*K)			DIN EN 520:2004+A1:2009
Biegefestigkeit	quer	210 N	302,4 N	DIN EN 520:2004+A1:2009
	längs	550 N	774 N	
Luftschalldämmung	Siehe Siniat Systemdokumentation <a href="http://www.siniat.de">www.siniat.de</a>			
Stoßwiderstand				
Schallabsorption				
Gefährliche Stoffe	NPD			

Die Leistung des vorstehenden Produkts entspricht der erklärten Leistung/den erklärten Leistungen. Für Die Erstellung der Leistungserklärung im Einklang mit der Verordnung (EU) Nr. 305/2011 ist allein der genannte Hersteller verantwortlich.

Unterzeichnet für den Hersteller und im Namen des Herstellers von:

  
 Ratingen, 01.04.2018  
 Bernhard Löscke, Geschäftsführer  
  
 i.V. Dr. Burdhard Bernies, Leiter Entwicklung





## LEISTUNGSERKLÄRUNG

Nr. 0010\_Ausbauplatte\_GKBI\_12,5\_2013-04-24

1. Eindeutiger Kenncode des Produkttyps: **EN 520 – H2**
2. Typen-, Chargen- oder Seriennummer oder ein anderes Kennzeichen zur Identifikation des Bauprodukts gemäß Artikel 11 Absatz 4: **Knauf Ausbauplatte GKBI 12,5 mm**
3. Vom Hersteller vorgesehener Verwendungszweck oder vorgesehene Verwendungszwecke des Bauprodukts gemäß der anwendbaren harmonisierten technischen Spezifikation:  
**Gipsplatten in Bauwerken**
4. Name, eingetragener Handelsname oder eingetragene Marke und Kontaktanschrift des Herstellers gemäß Artikel 11 Absatz 5: **Knauf Gips KG, Am Bahnhof 7, D-97346 Iphofen  
Tel. +499323 31-0, Fax +499323 31-277, E-Mail Zentrale@Knauf.de**
6. System oder Systeme zur Bewertung und Überprüfung der Leistungsbeständigkeit des Bauprodukts gemäß Anhang V: **System 4**
7. Im Falle der Leistungserklärung, die ein Bauprodukt betrifft, das von einer harmonisierten Norm erfasst wird: ... (gegebenenfalls Name und Kennnummer der notifizierten Stelle) hat ... nach dem System ... vorgenommen (Beschreibung der Aufgaben Dritter nach Anhang V) und Folgendes ausgestellt ... (Leistungsbeständigkeitsbescheinigung, Konformitätsbescheinigung für die werkseigene Produktionskontrolle, Prüf-/Berechnungsberichte - soweit relevant)  
**Nicht relevant - Erstprüfung des Produktes und werkseigene Produktionskontrolle durch den Hersteller.**

## 9. Erklärte Leistung

Wesentliche Merkmale	Leistung	Harmonisierte technische Spezifikation
Brandverhalten - R2F	A2-s1,d0 (B)	EN 520:2004+A1:2009-08
Scherfestigkeit - $\uparrow\downarrow$	NPD	EN 520:2004+A1:2009-08
Wasserdampf-Diffusionswiderstand - $\mu$	10/4 (EN ISO 10456)	EN 520:2004+A1:2009-08
Wärmeleitfähigkeit - $\lambda$	0,21 W/(m·K) (EN ISO 10456)	EN 520:2004+A1:2009-08
Biegefestigkeit - F	erfüllt	EN 520:2004+A1:2009-08
Gefährliche Substanzen - DS	NPD	EN 520:2004+A1:2009-08
Luftschalldämmung - R	Siehe Dokumentation des Herstellers <a href="http://www.knauf.de">www.knauf.de</a>	EN 520:2004+A1:2009-08
Stoßwiderstand - $\rightarrow$ I		
Schallabsorption - $\alpha$		

Wenn gemäß den Artikeln 37 oder 38 die Spezifische Technische Dokumentation verwendet wurde, die Anforderungen, die das Produkt erfüllt: **Nicht relevant**

10. Die Leistung des Produkts gemäß den Nummern 1 und 2 entspricht der erklärten Leistung nach Nummer 9. Verantwortlich für die Erstellung dieser Leistungserklärung ist allein der Hersteller gemäß Nummer 4. Unterzeichnet für den Hersteller und im Namen des Herstellers von:

ppa. Dr. Markus Blebl  
(Leitung Forschung und Entwicklung Knauf Gruppe)

Iphofen, den 24.04.2013  
(Ort und Datum der Ausstellung)


  
 (Unterschrift)



**LEISTUNGSERKLÄRUNG**

Nr.: Rigips\_Bauplatte\_imprägniert\_RBI\_12,5\_LE\_0613

Produkttyp

EN 520 : H2 – 12,5

Kennzeichen zur Identifikation

Rigips Bauplatte imprägniert RBI 12,5  
Die Identifizierung der Produktionscharge erfolgt durch Aufdruck der  
Werkskennung, des Produktionsdatums und der Produktionszeit auf der  
Plattenrückseite

Verwendungszweck

Gipsplatte für die Verwendung in Bauwerken

Hersteller

Saint-Gobain Rigips GmbH  
Schanzenstraße 84  
D-40549 Düsseldorf

Systeme zur Bewertung und Überprüfung der Leistungsbestandigkeit

System 3 für die Scherfestigkeit je Befestigung  
System 4 für alle anderen Eigenschaften

Die notifizierte Stelle

VHT – Versuchsanstalt für Holz- und Trockenbau gemeinnützige GmbH  
– Kennnummer: 1503

hat die Typprüfung hinsichtlich der Scherfestigkeit je Befestigung durchgeführt und  
folgende Prüfberichte erstellt:

PB-627-06\_RBI\_12,5\_RBB  
PB-627-06\_RBI\_12,5\_RS

Hinsichtlich der anderen Eigenschaften hat der Hersteller eine Typprüfung gemäß EN 5:  
durchgeführt. Das Bauprodukt unterliegt einem System der werkseigenen  
Produktionskontrolle, das die Anforderungen der EN ISO 9001 : 2008 im Hinblick auf die  
EN 520 erfüllt.



**Erklärte Leistung**

Wesentliche Merkmale	Leistung	Harmonisierte technische Spezifikation
Brandverhalten	A2-s1, d0 (B)	EN 520
Scherfestigkeit je Befestigung	510 N	EN 520
Biegefestigkeit (Biegebruchlast)	erfüllt	EN 520
Wasserdampf-Diffusionswiderstand	10	EN 520
Wärmeleitfähigkeit	0,25 W/(m*K)	EN 520
Gefährliche Substanzen	NPD	EN 520
Luftschalldämmung	siehe Rigips Systemdokumentation	EN 520
Stoßwiderstand		
Schallabsorption		

Die Leistung des Produktes, für das diese Leistungserklärung ausgestellt wurde,  
entspricht der erklärten Leistung. Verantwortlich für die Erstellung dieser  
Leistungserklärung ist allein der in dieser Leistungserklärung genannte Hersteller.

Unterzeichnet für den Hersteller und im Namen des Herstellers von:

Dr. Rüdiger Vogel, Vorsitzender der Geschäftsführung  
(Name und Funktion)

Düsseldorf, den 15.03.2018  
(Ort und Datum der Ausstellung)

(Unterschrift)

Saint-Gobain Rigips GmbH  
Schanzenstr. 84 · D-40549 Düsseldorf

