

Beplankung der GKBI-Platten auf Elemente Vorfa-Plast AG



Riedgrabenstrasse 12, 8153 Rümlang
Telefon 043/211 20 20
E-Mail info@vorfa-plast.ch
Web www.vorfa-plast.ch

www.vorfa-plast.ch/dokumente

2019-4 / dr

Inhaltsverzeichnis

1 Allgemeines	Seite 2 – 4
2 Beplankung	Seite 5 - 7
3 Befestigungen an Gipswände	Seite 8
4 Leistungserklärungen	Seite 9 - 11

1 Allgemein

Unsere VKF Brandschutzanwendung **Nr. 17644** vereint den horizontalen und vertikalen Test mit den Prüfberichten:

446 128/10 (horizontal)

455 103/10 (vertikal)

Folgende Gipsplatten wurden in diesen beiden Tests verwendet und können für die Beplankung eingesetzt werden:

Lafarge LaGyp GKBI 12.5mm

Rigips RBI 12.5 mm

Knauf GKBI 12.5 mm

Die entsprechenden Leistungserklärungen finden Sie in dieser Broschüre.

Grundsätzliches

Vorfa-Plast Vorwand- oder Trennwandelemente sind nicht gleich klassische Leichtbauwände. Dennoch gelten die gültigen **Verarbeitungsrichtlinien** der jeweiligen Plattenhersteller.

Die Beplankung der Gipsplatten auf die Elemente erfolgt mit **2 x 12.5 mm** / doppelte Beplankung, Stöße versetzt.

Die Schrauben der 1. und 2. Lage müssen **mindestens 10 mm** in die Unterkonstruktion eindringen.

Der Schraubenabstände: 1.Lage: 40 cm 2.Lage: 20 cm

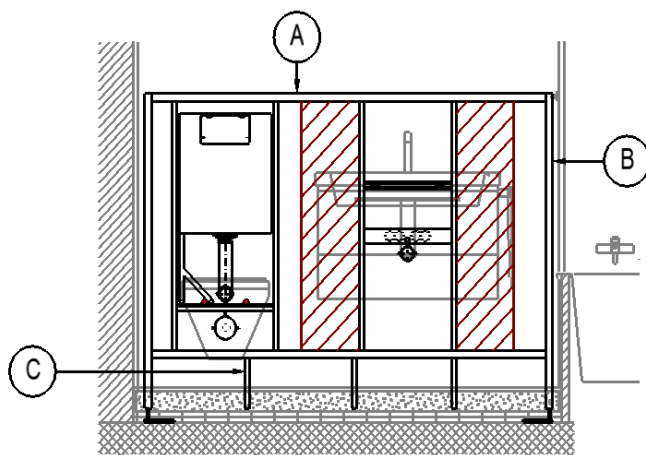
Die jeweilige Wahl der Materialien für Fugenbewehrung und Spachtelmasse ist Sache des Unternehmers und liegt in dessen Verantwortung.

Brüstungen / Leibungen / Bodenanschluss

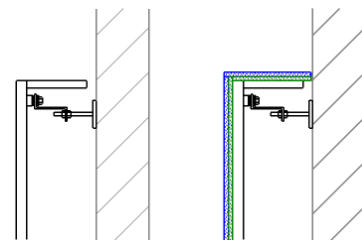
Bei brüstungshohen Elementen oder Elementen mit Leibungen sind von uns Profile als Verlängerung und als Verschraubungsmöglichkeit für GKP-Platten vorgesehen.

Die Profilverlängerungen Richtung roh Boden dienen als Verstärkung der GKP-Platten.

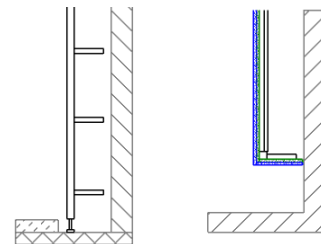
Bei diesen Optionen durch uns müssen **bauseits keine zusätzlichen Profile** (z.Bsp. Anschlussprofile) verwendet werden.



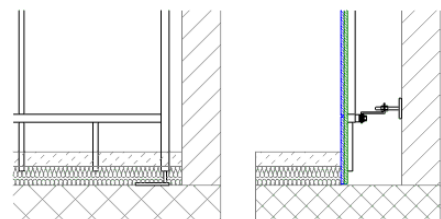
A) Brüstung



B) Leibung



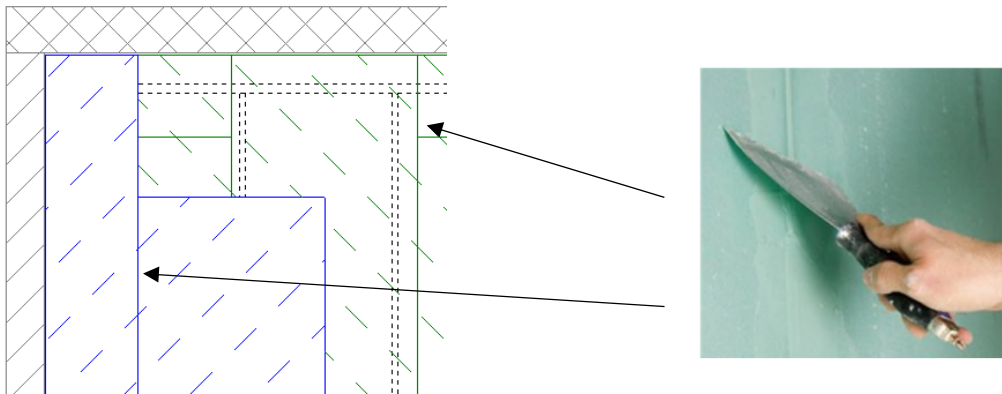
C) Bodenanschluss



Verspachtelung

Aus schall- und brandschutztechnischen Gründen müssen bei mehrlagigen Beplankungen grundsätzlich auch die **Fugen** und **Randanschlüsse** der 1. Beplankungslage verspachtelt werden.

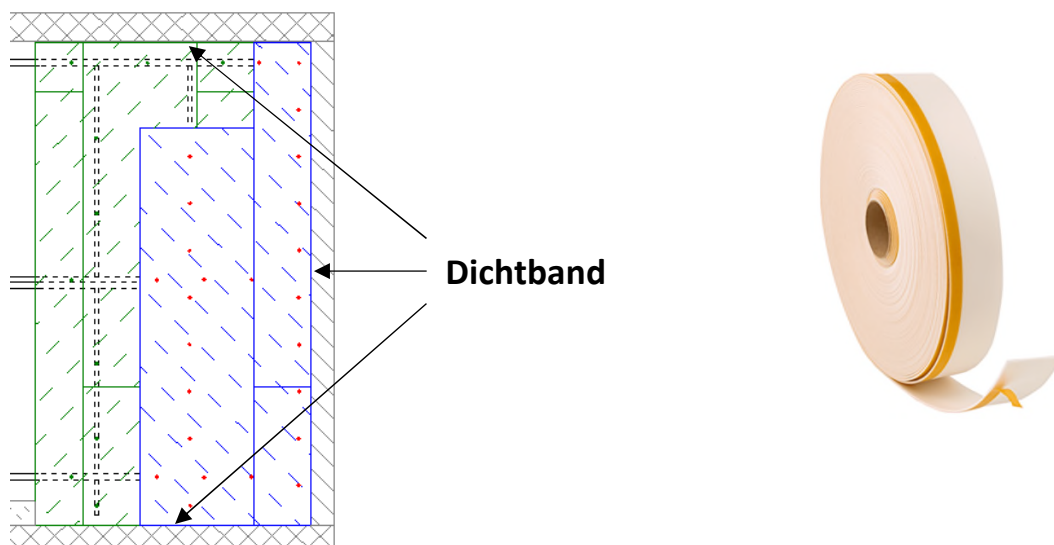
Nur in der 1. Lage kann auf den Bewehrungsstreifen sowie auf die Verspachtelung der Befestigungsmittel verzichtet werden.



Dichtband

Das Dichtungsband ist im Bereich der Anschlüsse von Gipsplatten zur bestehenden Bausubstanz zu verwenden.

Die Wahl des Dichtbandes unterliegt in der Verantwortung des Unternehmers.



2 Beplankung

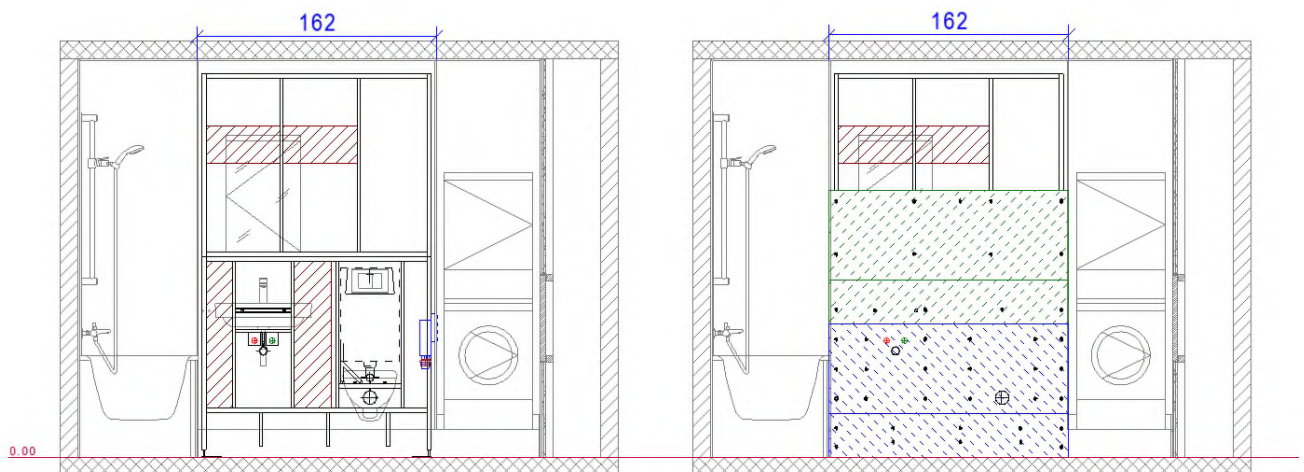
Aus baustellentechnischen Gründen werden in der Regel GKP Platten mit einer Länge von 2.00m – 2.50m verbaut.

Die jeweiligen Produktehersteller bieten verschiedene Längen an.

Elementlänge bis 2.50m

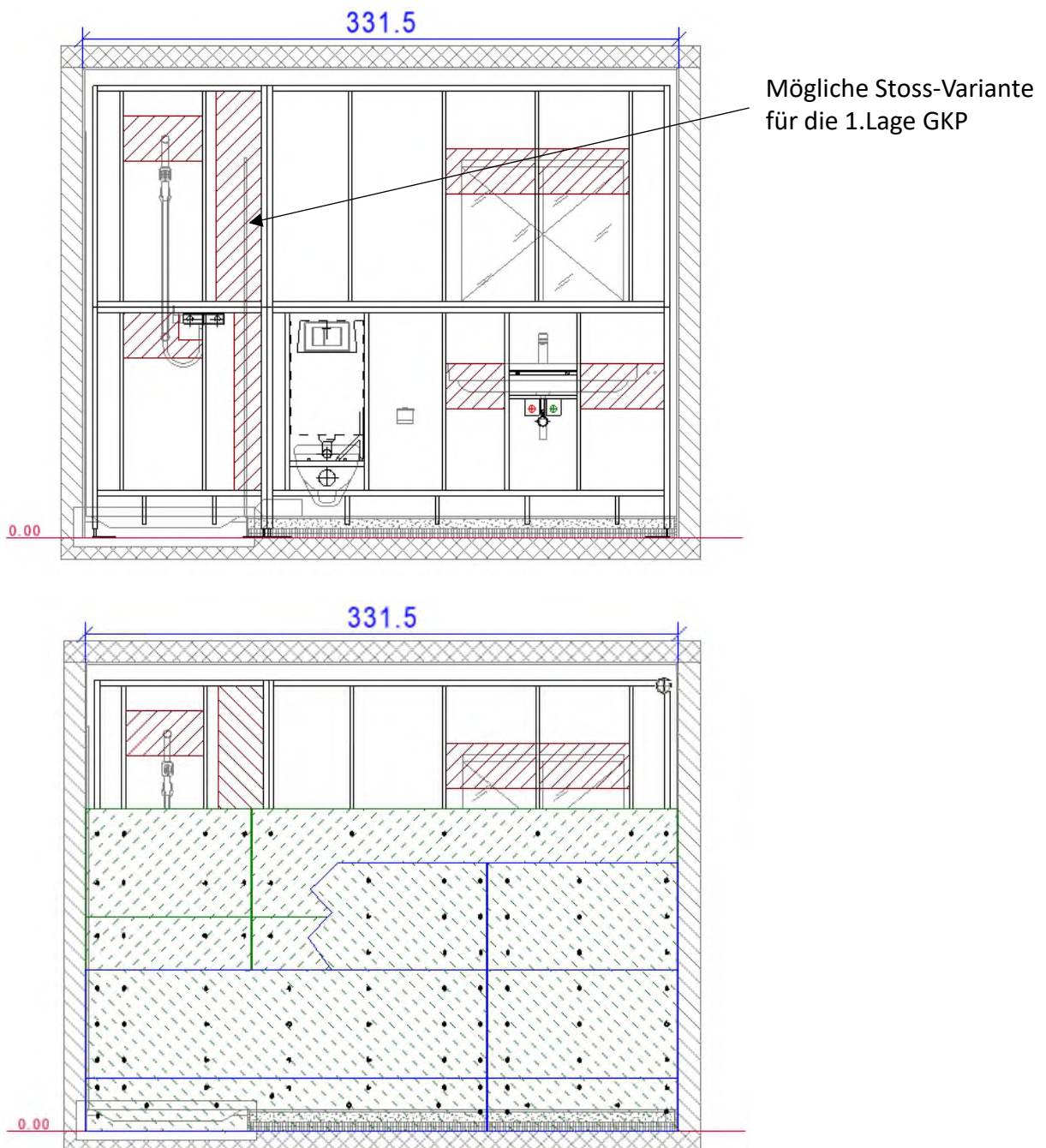
Bei Elementen bis 2.50m können die GKP Platten stossversetzt aufeinander montiert werden. (1.Lage grün / 2.Lage blau)

Die eventuellen Abschnitte können für Leibungen oder Nischen wiederverwendet werden.



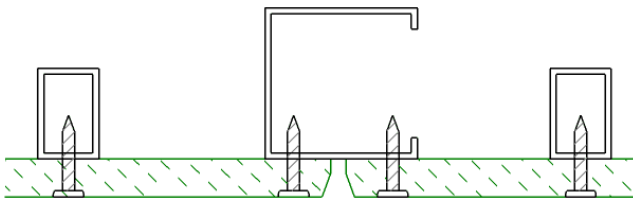
Elementlänge über 2.50m

Bei Elementlängen von über 2.50m sind bauseits Vorkehrungen (Hilfsmittel für den Stoss) vorzusehen, sollte sich im Element keine geeignete Stelle (Holzeinlage, usw.) befinden.

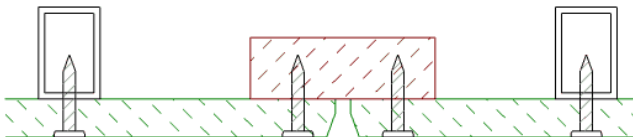


GKP-Stoss 1.Lage

Bietet sich in der 1.Lage keine geeignete Stelle wie im vorigen Beispiel (Holzeinlage), so ist **bauseits** ein Hilfsmittel einzusetzen, damit der Stoss der 1.Lage verschraubt werden kann.



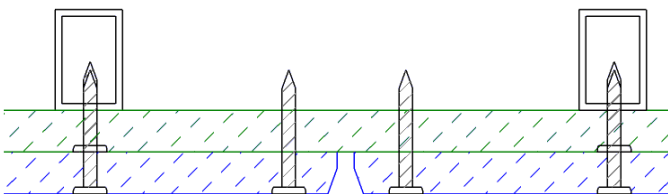
Variante 1:
Leichtbauprofil



Variante 2:
Holzbretteinlage

GKP-Stoss 2.Lage

Bietet sich in der 2.Lage keine geeignete Stelle, welche als Stoss benutzt werden kann (Holzeinlage), so ist **bauseits** ein Hilfsmittel (wie 1.Lage) einzusetzen, oder man verwendet **NUR** in der 2.Lage die Gips-Gipsschrauben.



Variante 3:
Gips-Gipsschrauben



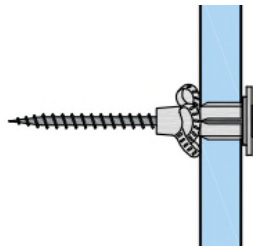
Gips-Gipsschrauben

zum Verschrauben von Gipsplatten ≤ 18 mm
auf Gipsplatten ≥ 12.5 mm

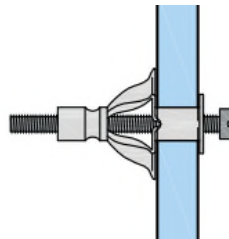
3 Befestigung an Gipswände

Für die Befestigung von Gegenständen jeder Art ist es notwendig, die geeigneten Befestigungsmittel zu verwenden, sofern kein im Element eingebautes Holz vorhanden ist.

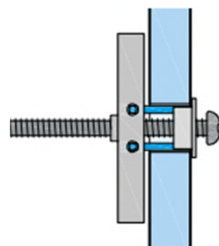
Die Materialwahl und Abklärung der zulässigen möglichen Zugkraft ist Sache des Unternehmers.



Universaldübel
Kunststoff




Hohlraumdübel
Metall



Klappdübel

4 Leistungserklärungen



Leistungserklärung
gem. Bauproduktenverordnung (EU) Nr. 305/2011
Nr. SI-GY-1607002

1. Eindeutiger Kenncode des Produkttyps:
Siniat Bauplatte LaGyp 12,5/15/18 mm imprägniert

2. Verwendungszweck(e):
Gipsplatten in Bauwerken
Typ H2 nach DIN EN 520:2004+A1:2009
H = Gipsplatte mit reduzierter Wasseraufnahmefähigkeit (H1, H2 und H3)

3. Hersteller:
Etex Building Performance GmbH
Scheifenkamp 16
D-40878 Ratingen
Tel.: +49 (0) 61 71 61 30 00
E-Mail: fragen@siniat.com

4. System(e) zur Bewertung und Überprüfung der Leistungsbeständigkeit:
System 4

5. a) Harmonisierte Norm:
DIN EN 520:2004+A1:2009

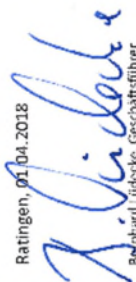

b) Notifizierte Stelle(n):
Nicht relevant - Erstprüfung und werkseigene Produktionskontrolle durch den Hersteller.

6. Erklärte Leistung

Wesentliche Merkmale	Leistung		Harmonisierte technische Spezifikation
	12,5mm	15mm	
Brandverhalten	A2-s1,d0		DIN EN 520:2004+A1:2009
Wasserdampf-Diffusionswiderstand	10		DIN EN 520:2004+A1:2009
Wärmeleitfähigkeit	0,25 W/(m*K)		DIN EN 520:2004+A1:2009
Biegefestigkeit	quer	210 N	302,4 N
	längs	550 N	774 N
Luftschalldämmung	Siehe Siniat Systemdokumentation www.siniat.de		DIN EN 520:2004+A1:2009
Stoßwiderstand			
Schallabsorption			
Gefährliche Stoffe	NPD		DIN EN 520:2004+A1:2009

Die Leistung des vorstehenden Produkts entspricht der erklärten Leistung/den erklärten Leistungen. Für Die Erstellung der Leistungserklärung im Einklang mit der Verordnung (EU) Nr. 305/2011 ist allein der genannte Hersteller verantwortlich.

Unterzeichnet für den Hersteller und im Namen des Herstellers von:


 Ratingen, 01.04.2018
 Gerhard Jöbscke, Geschäftsführer

 i.V. Dr. Burdhard Bernies, Leiter Entwicklung





LEISTUNGSERKLÄRUNG

Nr. 0010_Ausbauplatte_GKBI_12,5_2013-04-24

1. Eindeutiger Kenncode des Produkttyps: **EN 520 – H2**
2. Typen-, Chargen- oder Seriennummer oder ein anderes Kennzeichen zur Identifikation des Bauprodukts gemäß Artikel 11 Absatz 4: **Knauf Ausbauplatte GKBI 12,5 mm**
3. Vom Hersteller vorgesehener Verwendungszweck oder vorgesehene Verwendungszwecke des Bauprodukts gemäß der anwendbaren harmonisierten technischen Spezifikation:
Gipsplatten in Bauwerken
4. Name, eingetragener Handelsname oder eingetragene Marke und Kontaktanschrift des Herstellers gemäß Artikel 11 Absatz 5: **Knauf Gips KG, Am Bahnhof 7, D-97346 Iphofen
Tel. +499323 31-0, Fax +499323 31-277, E-Mail Zentrale@Knauf.de**
6. System oder Systeme zur Bewertung und Überprüfung der Leistungsbeständigkeit des Bauprodukts gemäß Anhang V: **System 4**
7. Im Falle der Leistungserklärung, die ein Bauprodukt betrifft, das von einer harmonisierten Norm erfasst wird: ... (gegebenenfalls Name und Kennnummer der notifizierten Stelle) hat ... nach dem System ... vorgenommen (Beschreibung der Aufgaben Dritter nach Anhang V) und Folgendes ausgestellt ... (Leistungsbeständigkeitsbescheinigung, Konformitätsbescheinigung für die werkseigene Produktionskontrolle, Prüf-/Berechnungsberichte - soweit relevant)
Nicht relevant - Erstprüfung des Produktes und werkseigene Produktionskontrolle durch den Hersteller.

9. Erklärte Leistung

Wesentliche Merkmale	Leistung	Harmonisierte technische Spezifikation
Brandverhalten - R2F	A2-s1,d0 (B)	EN 520:2004+A1:2009-08
Scherfestigkeit - $\uparrow\downarrow$	NPD	EN 520:2004+A1:2009-08
Wasserdampf-Diffusionswiderstand - μ	10/4 (EN ISO 10456)	EN 520:2004+A1:2009-08
Wärmeleitfähigkeit - λ	0,21 W/(m·K) (EN ISO 10456)	EN 520:2004+A1:2009-08
Biegefestigkeit - F	erfüllt	EN 520:2004+A1:2009-08
Gefährliche Substanzen - DS	NPD	EN 520:2004+A1:2009-08
Luftschalldämmung - R	Siehe Dokumentation des Herstellers www.knauf.de	EN 520:2004+A1:2009-08
Stoßwiderstand - \rightarrow I		
Schallabsorption - α		

Wenn gemäß den Artikeln 37 oder 38 die Spezifische Technische Dokumentation verwendet wurde, die Anforderungen, die das Produkt erfüllt: **Nicht relevant**

10. Die Leistung des Produkts gemäß den Nummern 1 und 2 entspricht der erklärten Leistung nach Nummer 9. Verantwortlich für die Erstellung dieser Leistungserklärung ist allein der Hersteller gemäß Nummer 4. Unterzeichnet für den Hersteller und im Namen des Herstellers von:

ppa. Dr. Markus Bleibl
(Leitung Forschung und Entwicklung Knauf Gruppe)

Iphofen, den 24.04.2013
(Ort und Datum der Ausstellung)



 (Unterschrift)



LEISTUNGSERKLÄRUNG

Nr.: Rigips_Bauplatte_imprägniert_RBI_12,5_LE_0613

Produkttyp

EN 520 : H2 – 12,5

Kennzeichen zur Identifikation

Rigips Bauplatte imprägniert RBI 12,5
Die Identifizierung der Produktionscharge erfolgt durch Aufdruck der
Werkseignung, des Produktionsdatums und der Produktionszeit auf der
Plattenrückseite

Verwendungszweck

Gipsplatte für die Verwendung in Bauwerken

Hersteller

Saint-Gobain Rigips GmbH
Schanzenstraße 84
D-40549 Düsseldorf

Systeme zur Bewertung und Überprüfung der Leistungsbestandigkeit

System 3 für die Scherfestigkeit je Befestigung
System 4 für alle anderen Eigenschaften

Die notifizierte Stelle

VHT – Versuchsanstalt für Holz- und Trockenbau gemeinnützige GmbH
– Kennnummer: 1503

hat die Typprüfung hinsichtlich der Scherfestigkeit je Befestigung durchgeführt und
folgende Prüfberichte erstellt:

PB-627-06_RBI_12,5_RBB
PB-627-06_RBI_12,5_RS

Hinsichtlich der anderen Eigenschaften hat der Hersteller eine Typprüfung gemäß EN 5:
durchgeführt. Das Bauprodukt unterliegt einem System der werkseigenen
Produktionskontrolle, das die Anforderungen der EN ISO 9001 : 2008 im Hinblick auf die
EN 520 erfüllt.



Erklärte Leistung

Wesentliche Merkmale	Leistung	Harmonisierte technische Spezifikation
Brandverhalten	A2-s1, d0 (B)	EN 520
Scherfestigkeit je Befestigung	510 N	EN 520
Biegefestigkeit (Biegebruchlast)	erfüllt	EN 520
Wasserdampf-Diffusionswiderstand	10	EN 520
Wärmeleitfähigkeit	0,25 W/(m*K)	EN 520
Gefährliche Substanzen	NPD	EN 520
Luftschalldämmung	siehe Rigips Systemdokumentation	EN 520
Stoßwiderstand		
Schallabsorption		

Die Leistung des Produktes, für das diese Leistungserklärung ausgestellt wurde,
entspricht der erklärten Leistung. Verantwortlich für die Erstellung dieser
Leistungserklärung ist allein der in dieser Leistungserklärung genannte Hersteller.

Unterzeichnet für den Hersteller und im Namen des Herstellers von:

Dr. Rüdiger Vogel, Vorsitzender der Geschäftsführung
(Name und Funktion)

Düsseldorf, den 15.03.2018
(Ort und Datum der Ausstellung)

(Unterschrift)

Saint-Gobain Rigips GmbH
Schanzenstr. 84 · D-40549 Düsseldorf

