

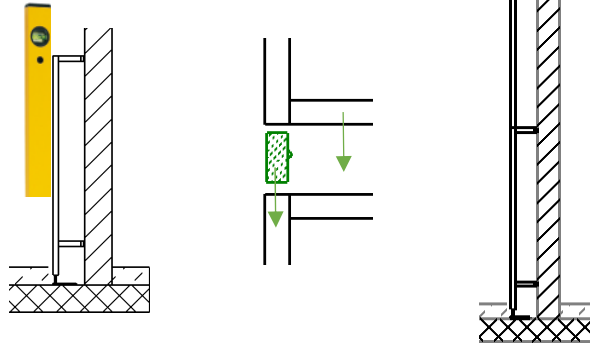
Elementmontage

Achtung: Die Elemente werden **ohne** Druckprobe geliefert.
Druckprobe muss **bauseits** durchgeführt werden.

Montage Vorwand-Element Standart + Vorfa20

Vor Montage muss der Untergrund kontrolliert werden.

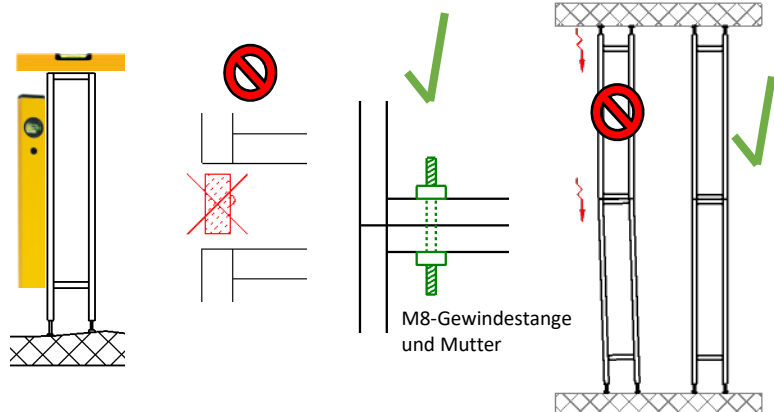
- Grundelement ausrichten
eventuell shiften (Element Standart)
- Elementverbinder setzen
- Aufstockelement montieren



Montage freistehendes Element

- Grundelement ausrichten
- **KEIN** Elementverbinder
- Aufstockelement montieren

Beim Montieren des Aufstockelementes die Deckenbefestigung nicht zu stark anziehen



Mitgeliefertes Montage-Material

Vorwand-Element

Beide Typen

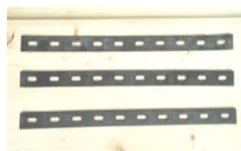
(je nach Ausführung Freistehendes Element)

Freistehendes Element

Elementverbinder



Schallschutzstreifen



Gewindestangen
Waschtisch + WC



Elementverbinder
M8-Schrauben



Gummipuffer



Boden-Deckenbefestigung

